

Maître d'ouvrage

Direction Interdépartementale
des Routes Nord

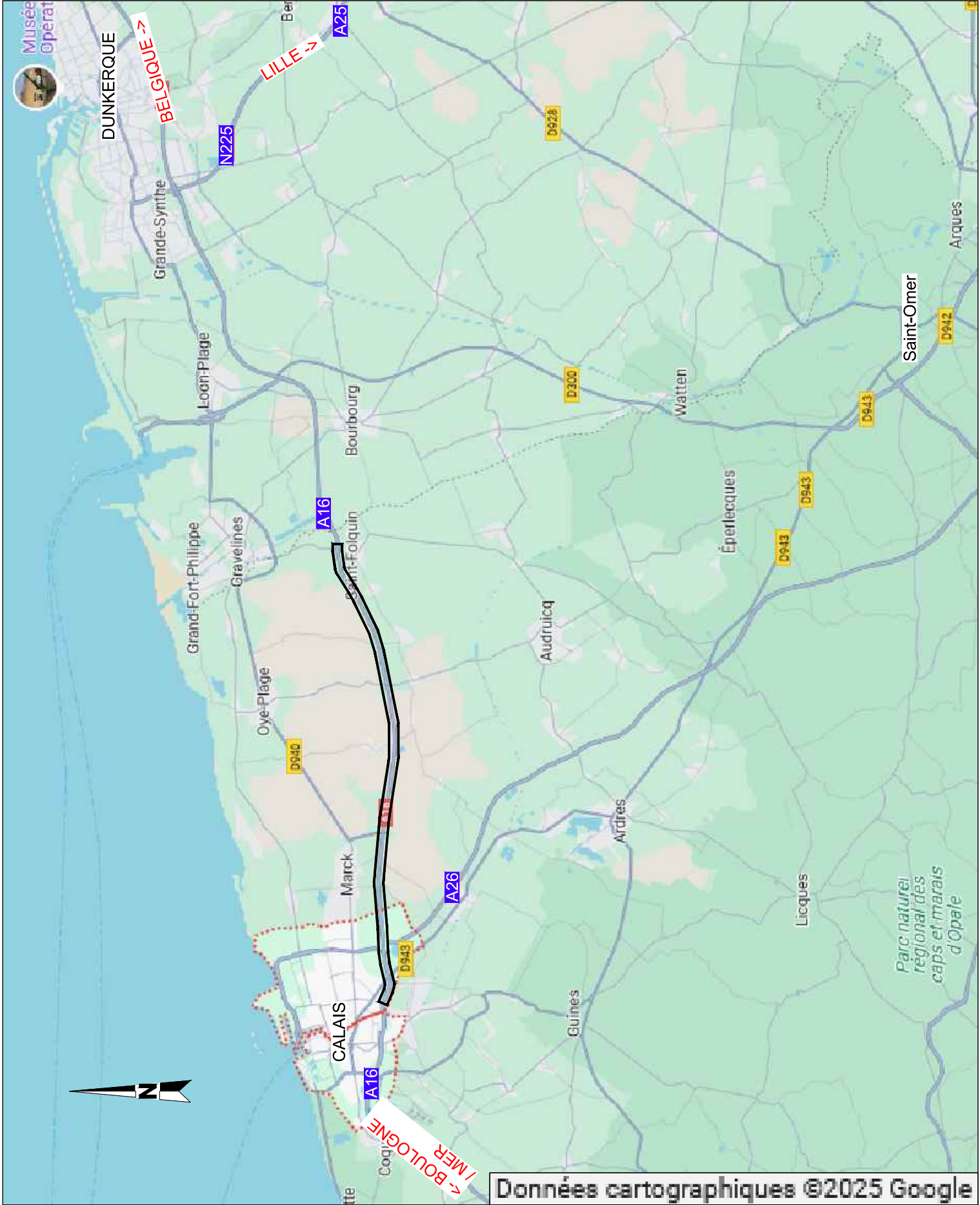


Curage des fossés latéraux à l'A16 entre Calais et l'Aa
Plan de situation

Maître d'oeuvre

Service d'Ingénierie Routière Ouest
Immeuble Métroport
10, place Salvador Allende
CS 40424
59664 Villeneuve d'Ascq cedex
Téléphone: 03.20.43.71.71

Indice : 0c
Z:\Operations\A16 - Wateringues\05 projet de DCE\5.4 plans\DCE 2025 Plans version en vigueur\A16 - Wateringues - Plan de situation - Ind0c.dwg



Version	Date	Etabli par	Contrôlé par	Date	Modifications apportées
0b	10/04/2025	JLM	KA		
0c	22/05/2025	JLM			